



# SOZIAL ATLAS

Erlangen-Höchstadt

06

Das Verzeichnis sozialer Einrichtungen im Landkreis Erlangen-Höchstadt

## Anforderungen

Der Landkreis Erlangen-Höchstadt gibt unter dem Begriff „Sozialatlas“ ein Verzeichnis sozialer Einrichtungen für den LKR heraus. Die verwendete, technische Lösung in Form einer Access Datenbank erwies sich als langfristig ungeeignet. Mangelnde Netzwerkfähigkeit, fehlende Onlineverfügbarkeit, schwierige Bedienbarkeit und geringe Datensicherheit erschwerten die Aktualisierung der Einträge ganz erheblich.

**Die Anforderungen an eine Neuauflage des Sozialatlas wurden durch das vierköpfige Redaktionsteam daher folgendermaßen definiert:**

- Online Verfügbarkeit aller Informationen für jeden Bürger rund um die Uhr
- Pflege der Datenbank und der Internetseite ohne Zusatzsoftware von jedem Rechner aus.
- Exportmöglichkeit der Daten zur Weiterverarbeitung in gedruckten Berichten und Listen
- Möglichst geringer Pflegeaufwand durch hohen Automatisierungsgrad
- Leichte Integration in Webseiten anderer Anbieter
- Klare Nutzer und Rechtevergabe durch Administrator
- Hohe Datensicherheit
- Geringe Kosten für Einrichtung und Betrieb der Datenbank und der Internetseite
- Attraktives Layout und sinnvolle Benutzerführung

## Die erarbeitete Lösung besteht aus 4 Bausteinen:



1. **CmSimple** Redaktionssystem für Darstellung und Pflege der Internetseite
2. **Datenbank der Manetu KG**
3. **SuperMailer** Serienmail Programm zur Adresspflege
4. **MS Access Bericht** für die Druckversion

### Kosten:

- |                         |                                          |
|-------------------------|------------------------------------------|
| 1. Redaktionssystem :   | Kostenfrei. Einrichtung in Eigenleistung |
| 2. Datenbank:           | 14,90€ je Monat                          |
| 3. SuperMailer Lizenz : | 52 €, einmalig                           |
| 4. Access Bericht :     | Eigenleistung                            |

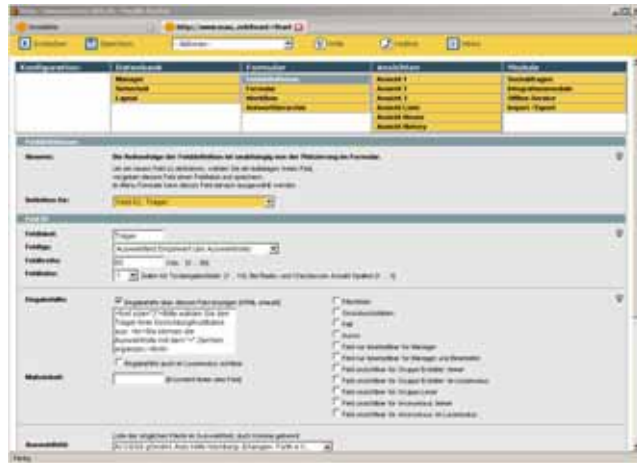
# 1. CMSimple Redaktionssystem



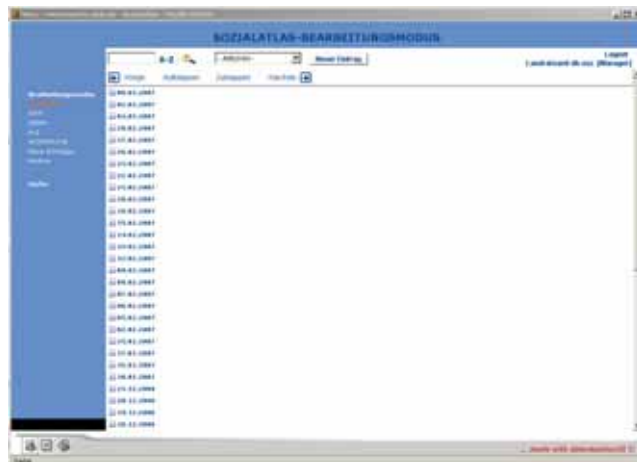
- Das kostenlose Redaktionssystem zeichnet sich durch eine sehr einfache Bedienbarkeit und Einrichtung aus. CMSimple ist ein PHP basierendes System und benötigt keine SQL Datenbank. Die Anforderungen an den Webpace zur Darstellung der Seiten sind daher sehr niedrig.
- Das Design der Seite wird über sog. Templates gesteuert. Für CMSimple sind über 300 Templates kostenlos verfügbar. Das System kann über sog. Plugins um Gästebuch, Kalender, RSS Feed, etc. erweitert werden.
- Die Anforderungen an die Redakteure sind sehr gering. Durchschnittliche Kenntnisse in Textverarbeitungsprogrammen reichen zur inhaltlichen Pflege aus.

## 2. Datenbank Manetu KG

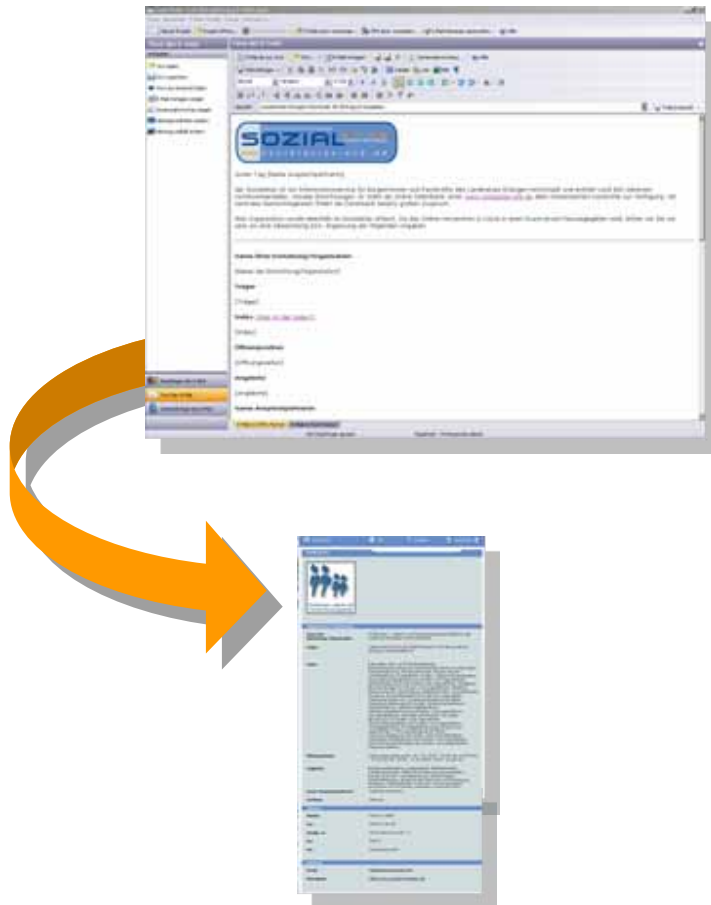
# datenbanken 24



- Die Einrichtung der Datenbank erfolgt über den Browser.
- Definition der Stichworte, Orte, etc. als Auswahlfelder
- Rechtevergabe an Benutzer
- Anpassung des Layout
- Die Datenbank wird mittels eines sog. „Iframe“ auf der Webseite dargestellt.

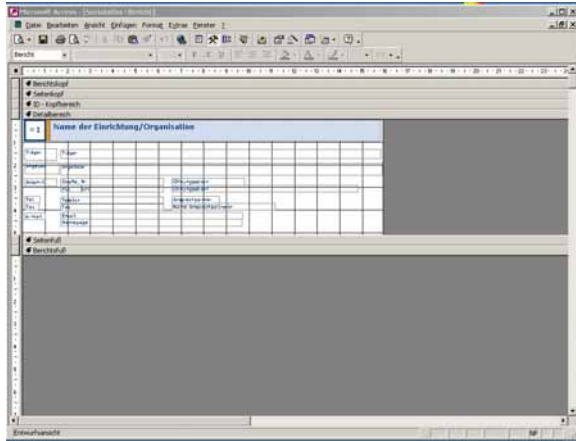


### 3. SuperMailer



- Export der Tabelle aus der Online-Datenbank als csv. Tabelle (kommaseparierte Werte)
- Vorbereitung der Serienmail zur automatisierten Abfrage aller Organisationen per e-mail. Dazu werden Felder eingerichtet , die die Inhalte der Tabelle anzeigen. Damit wird der gesamte Eintrag in der Datenbank mit der Bitte um Überprüfung in der mail angezeigt.
- Aktualisierung der Einträge anhand der Rücklaufes durch das Redaktionsteam. Für Organisationen mit mehreren Einträgen können auch Paßwörter für eine eigenständige Aktualisierung eingerichtet werden.

## 4. Access Bericht



- Export der Tabelle aus der Online-Datenbank
- Einrichtung der Abfragen und des Berichtes
- Erstellung der Druckversion
- Evtl. Umwandlung in das pdf. Format mit Hilfe des Freeware Programmss FreePDF XP
- Die Druckversion kann nach einmaliger Einrichtung mit minimalem Aufwand aktualisiert werden.





# SOZIAL ATLAS

Erlangen-Höchstadt

[INDEX](#) [A-Z](#) [ORT](#) [SUCHE](#)

Willkommen

Willkommen

Hilfe

Index

A-Z

Ort

Suche

Service

News

Login

Eintrag vorschlagen

Impressum

Sitemap

Druckversion

Mailformular

Gästebuch

Login

Letzte Änderung:  
May 09, 2006 11:01:14

## Willkommen

Der Sozialatlas ist das umfassende Verzeichnis sozialer Einrichtungen im Landkreis Erlangen-Höchstadt und wird Ihnen vom Landratsamt zur Verfügung gestellt. Er enthält rund 550 Einträge nicht-kommerzieller, sozialer Organisationen.



[INDEX](#)

[A-Z](#)

[ORT](#)

[SUCHE](#)

Wenn Sie das erste Mal hier sind empfehlen wir Ihnen zum Einstieg die "Hilfe" Seite. Hier finden Sie ausführliche Informationen zur Funktionsweise des Sozialatlas.

Seitenaufrufe: 31

[Goto Top](#)



Die Visitenkarten werden hier nach Stichwörtern sortiert aufgelistet.

SOZIAL ATLAS Erlangen-Höchstadt

INDEX A-Z ORT SUCHE

Willkommen > Index

Willkommen  
Hilfe  
Index  
A-Z  
Ort  
Suche  
Service  
News  
Login  
Eintrag vorschlagen  
Impressum

Sitemap  
Druckversion  
Mailformular  
Gästebuch  
Login  
Letzte Änderung:  
May 09, 2006 11:01:14

Index

A-Z 🔍

⏪ Vorige   Aufklappen   Zuklappen   Nächste ⏩

- **Adoption** (1)
- **AIDS** (4)
- **Alkohol-Allgemein** (17)
- **Alkohol-Angehörige** (6)
- **Alkohol-Körperlicher Entzug** (5)
- **Alkohol-Wohnen** (3)
- **Alleinerziehende-Allgemein** (13)
- **Alleinerziehende-Finanzielle Hilfen** (5)
- **Alleinerziehende-Freizeit** (4)
- **Alleinstehende** (1)
- **Amtspflegschaft-Amtsvormundschaft** (1)
- **Arbeitslosigkeit-Arbeitssuche** (7)
- **Arbeit** (21)
- **Asyl** (1)
- **Au-Pair Vermittlung** (2)
- **Ausbildungsförderung** (5)
- **Ausbildung** (13)
- **Ausländer/innen** (3)
- **Ausländische Frauen** (2)
- **Aussiedler/innen** (4)

SOZIAL ATLAS  
Erlangen-Höchstadt

I  
INDEX

A-Z

ORT

!  
SUCHE

Willkommen > A-Z

Willkommen

Hilfe

Index

A-Z

Ort

Suche

Service

News

Login

Eintrag vorschlagen

Impressum

Sitemap

Druckversion

Mailformular

Gästebuch

Login

Letzte Änderung:  
May 09, 2006 11:01:14

A-Z

A-Z
🔍

A-Z

⬅️ Vorige
Nächste ➡️

### Einrichtungen

---

A-L-F e.V. Erlangen  
Südliche Stadtmauerstr. 2  
91054 Erlangen  
09131 / 204488

[mehr](#)

[Infos](#)

---

ABM - Projekt "Arbeiten und Lernen, Einführung in sozialpflegerische Berufe"  
Mozartstr. 57  
91052 Erlangen  
09131 / 891915 oder 891913

[mehr](#)

[Infos](#)

---

Access - Integrationsbegleitung gGmbH - Arbeit für Menschen mit Behinderung gGmbH  
Michael Vogel Straße 1c  
91052 Erlangen  
09131/ 89 74 44

[mehr](#)

[Infos](#)

---

AIDS - Beratungsstelle Mittelfranken, Frauentelefon  
Rieterstraße 23  
90419 Nürnberg  
0911 / 32 250-50

[mehr](#)

[Infos](#)

---

AIDS - Beratungsstelle Mittelfranken  
Rieterstraße 23  
90419 Nürnberg  
0911 / 3505112

[mehr](#)

[Infos](#)

---

Aids Hilfe Nürnberg, Erlangen, Fürth e.V.

Sozialatlas



## Ort

Die Visitenkarten werden nach Orten sortiert aufgelistet.  
Ein Klick auf Adelsdorf würde z.B. 13 Einträge darstellen.

# SOZIAL ATLAS

Erlangen-Höchstadt

INDEX A-Z ORT SUCHE

Willkommen > Ort

Willkommen  
Hilfe  
Index  
A-Z  
Ort  
Suche  
Service  
News  
Login  
Eintrag vorschlagen  
Impressum

Sitemap  
Druckversion  
Mailformular  
Gästebuch  
Login  
Letzte Änderung:  
May 09. 2006 11:01:14

## Ort

A-Z 🔍

⏪ Vorige    Aufklappen    Zuklappen    Nächste ⏩

- Adelsdorf (13)
- Altdorf (1)
- Aurachtal (7)
- Baiersdorf (16)
- Bamberg (1)
- Bayreuth (1)
- Berlin (1)
- Bubenreuth (10)
- Buckenhof (6)
- Ebermannstadt (1)
- Eckental (29)
- Emskirchen (1)
- Erlangen (163)
- Gräfenberg (2)
- Gremsdorf (9)
- Großenseebach (5)
- Hannberg (2)
- Hemhofen (5)
- Heroldsberg (14)
- Herzogenaurach (57)
- Heßdorf (5)
- Höchstadt a.d. Aisch (42)
- Kalchreuth (7)



**Suche** Über das Suchfeld können Abfragen mit verschiedenen Kriterien kombiniert werden. So kann man z.B. alle Kindergärten (Stichwort) in Höchststadt (Ortschaft) anzeigen lassen. Ebenso kann ein freier Suchbegriff eingegeben werden. Diese sog. „Volltextsuche“ durchsucht alle Texteinträge in der Datenbank und gibt das Ergebnis aus.

Willkommen > Suche

**SOZIAL ATLAS**  
Erlangen-Höchstadt

INDEX A-Z ORT SUCHE

Willkommen  
Hilfe  
Index  
A-Z  
Ort  
Suche  
Service  
News  
Login  
Eintrag vorschlagen  
Impressum

Sitemap  
Mailformular  
Login  
Letzte Änderung:  
June 14, 2006 15:21:40

**Suche**

Träger  
alle

Stichwort  
alle

Ortschaft  
alle

Suchbegriff:  Bitte den Suchbegriff eingeben und die "Enter" Taste drücken.

**Suchen**

## Visitenkarte

Schließen URL ... Drucken ... Nächstes

Visitenkarte

Erziehungs- Jugend und Familienberatungsstelle

**Organisation/ Einrichtung**

<b>Name der Einrichtung/ Organisation</b>	Erziehungs-, Jugend- und Familienberatungsstelle für den Landkreis Erlangen-Höchstadt/Aisch
<b>Träger</b>	Caritasverband für die Stadt Erlangen und den Landkreis Erlangen-Höchstadt/Aisch
<b>Index</b>	Babysitter, Ehe- und Partnerberatung, Entwicklungsverzögerung, Erziehungsberatung, Essstörungen, Familienberatung, Familientherapie, Frauen-Gewalt, Hochbegabung, Jugendliche, Jungen, Lebensschwierigkeiten, Leistungsschwierigkeiten bei Kindern und Jugendlichen, Lernbehinderungen bei Kindern und Jugendlichen, Misshandlungen an Kindern und Jugendlichen, Mädchen, Männer-Gewalt, Paarberatung, Pflegefamilien, Psychologische Beratung, Psychotherapie für Kinder und Jugendliche, Scheidung-Allgemein, Scheidung-Beratung für Eltern, Scheidung-Betreuung für Kinder, Scheidung-Mediation, Schulprobleme, Selbstmordgefährdung, Selbstmordgefährdung bei Kindern und Jugendlichen, Sexualpädagogik, Sexueller Missbrauch, Sexueller Missbrauch an Kindern und Jugendlichen, Sprachschwierigkeiten bei Kindern und Jugendlichen, Suizidgefährdung, Suizidgefährdung bei Kindern und Jugendlichen, Trennung-Beratung für Eltern, Trennung-Betreuung für Kinder, Trennung-Mediation, Verhaltensauffälligkeiten bei Kindern und Jugendlichen, Wahrnehmungsstörungen bei Kindern und Jugendlichen, Zeugnisnotdienst
<b>Öffnungszeiten</b>	nach Voranmeldung Mo., Di., Do, 8.00 - 12.00 Uhr und 15.00 - 17.00 Uhr Mi. 15.00 - 17.00 UhrFr. 8.00 - 12.00 Uhr
<b>Angebote</b>	Erziehungsberatung, Jungenarbeit, Mädchenarbeit, Scheidungskinder, Hilfe bei Erziehungsschwierigkeiten,
<b>Name AnsprechpartnerIn</b>	Heribert Schneider
<b>Funktion</b>	Leitung
<b>Adresse</b>	
<b>Telefon</b>	09132 / 8088
<b>Fax</b>	09132 / 80 89
<b>Straße, Nr</b>	Anna-Herrmann-Str. 3
<b>PLZ</b>	91074
<b>Ort</b>	Herzogenaurach
<b>Internet</b>	
<b>Email:</b>	<a href="mailto:eb@caritas-erlangen.de">eb@caritas-erlangen.de</a>
<b>Homepage</b>	<a href="http://www.caritas-erlangen.de">http://www.caritas-erlangen.de</a>

### Navigationsbereich

Die vollständige Visitenkarte kann ausgedruckt werden. Jede Visitenkarte hat eine feste Adresse. (wie eine Internetseite) Damit kann sie von jeder beliebigen Webseite direkt aufgerufen werden

### Organisationsbereich

#### Name

#### Träger der Einrichtung

#### Index

Aus einem Indexverzeichnis werden vom den BearbeiterInnen Stichwörter ausgewählt und der Einrichtung zugeordnet. Bei einer Sortierung der Datenbank z.B. nach dem Stichwort „Essstörung“ wird die Visitenkarte (und andere Einrichtungen) angezeigt.

#### Öffnungszeiten

#### Angebote

Eine Kurzbeschreibung des Angebotes. (Wird auch in der Druckversion verwendet)

#### AnsprechpartnerIn und Funktion

### Adressbereich

Im Adressfeld findet man alle Angaben zur Einrichtung wie Telefon, Fax, Postanschrift. Die Visitenkarten können in der Datenbank nach Ortschaften sortiert werden.

### Anhänge

Der Visitenkarte können Dateianhänge wie Grafiken oder Dokumente angefügt werden. (hier nicht sichtbar)

# Integration

Die Datenbank des Sozialatlas kann nahtlos in die Internetseiten von Gemeinden, sozialen Einrichtungen oder Firmen integriert werden.

Änderungen an den Visitenkarten der Datenbank werden dann automatisch auf allen angeschlossenen Webseiten aktualisiert.

Damit verfügen Gemeinden, Einrichtungen oder Firmen stets über ein aktuelles Adressverzeichnis. Dieser Service ist kostenfrei!

**Beispiele:** Diakonie, Kreisjugendring, Landkreis ERH, Bündnis für Familie

